



Universität
Basel

Informationsveranstaltung Neubau Biomedizin

23. Juni 2026

Agenda.

-
- 1 **Nicolai Balkow**
Universität Basel, Projektleitung Neubau Biomedizin
 - 2 **Fabian Heidolf**
Implenia AG, Gesamtprojektleitung
 - 4 Fragerunde und Diskussion
 - 5 Apéro
-

Teil 1: Universität Basel.

Nicolai Balkow, Universität Basel, Projektleitung Neubau Biomedizin:

- Stand des Projekts aus Sicht der Bauherrschaft
- Termine und Kosten

Teil 2: Implenia Schweiz AG.

Fabian Heidolf, Grossprojektleiter Implenia AG:

- Verlauf und aktueller Bautenstand
- Zukünftig anstehenden Arbeiten
- Information zum Innenausbau
- Aktuelle Baustellenbilder

Zukünftig anstehende Arbeiten.



Aussenarbeiten

Rampe Einfahrt Logistiktunnel (Mai – August 2026)
Baumeisterarbeiten Einfahrtrampe

Flachdacharbeiten

Dämmungen und Abdichtungen
Fassadenbefahranlage
Haustechnische Einbauten

Gebäudehülle

Aussenwärmedämmung
Spenglerarbeiten
Dachrandarbeiten

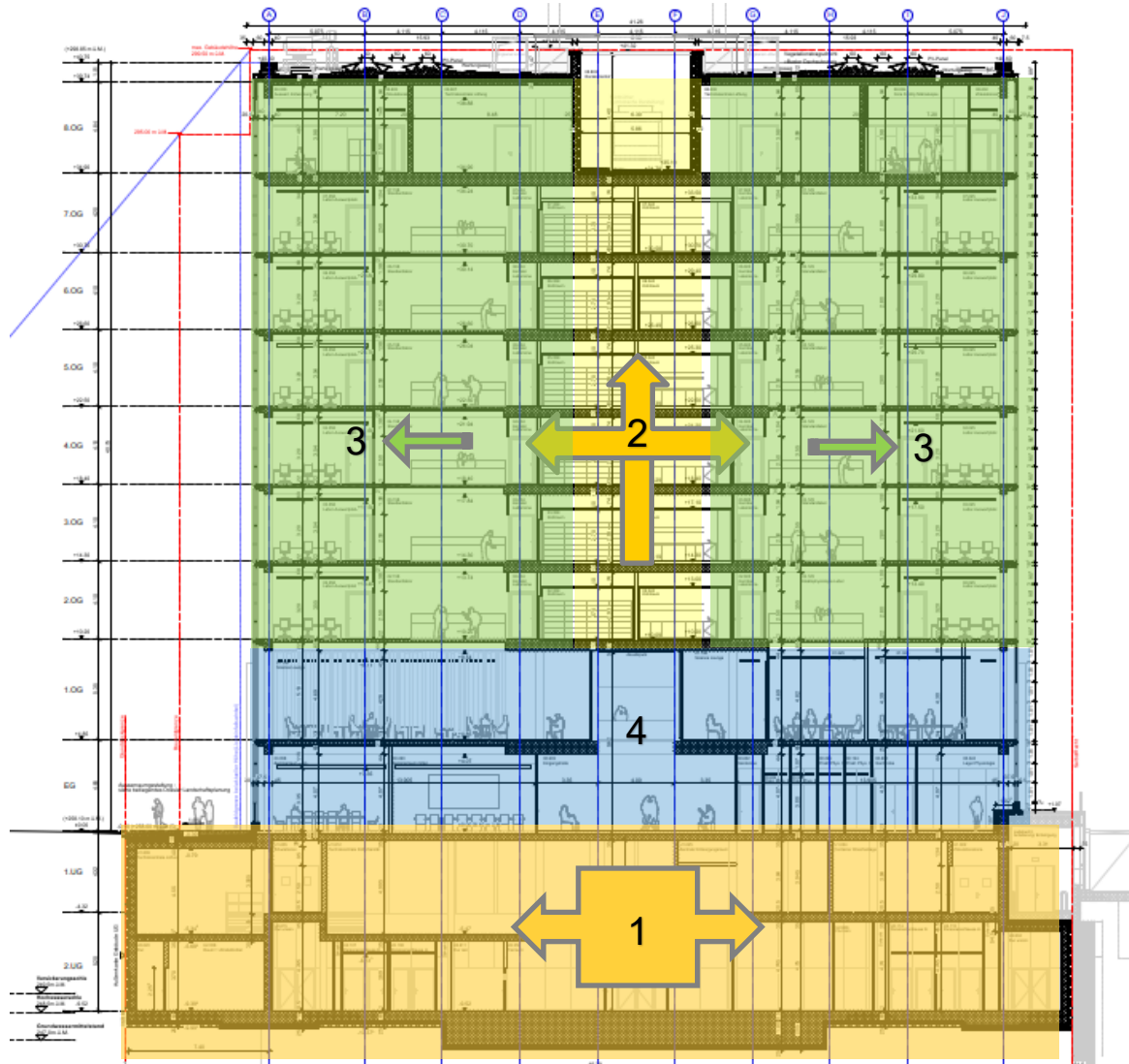
Erschliessung Gebäude

Kanalisation / Wasser / Elektro / Fernwärme → erledigt

Krandemontage

Kran 3 voraussichtlich am 3. August 2026
Kran 1 voraussichtlich Q4 2026

Information zum Innenausbau.



Ausbauarbeiten: Ablauf

1. Haustechnische Installationen im Untergeschoss

Installation der Rohrleitungen und Einbringen von Geräten (Lüftung, Kälte, Zentrale, Dampferzeuger, etc.)

2. Steigschächte

Elektro-, Lüftungs-, Heizungs-, Kälte-, Wasser-, Kanalisations- und Medienleitungen werden von den Zentralen im UG auf die Stockwerke geführt.

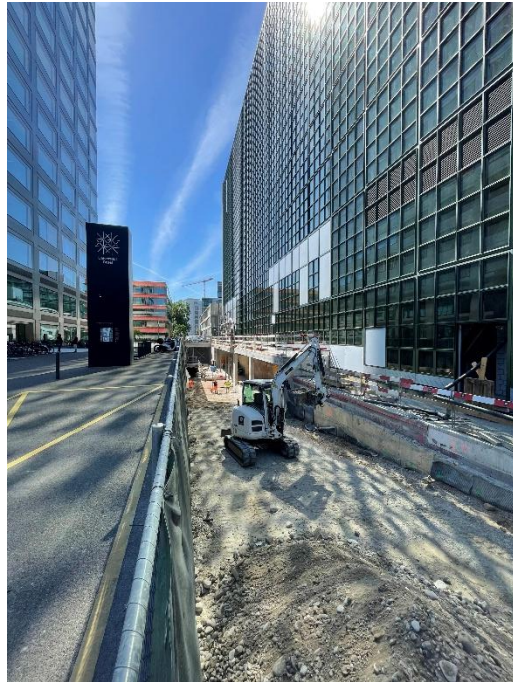
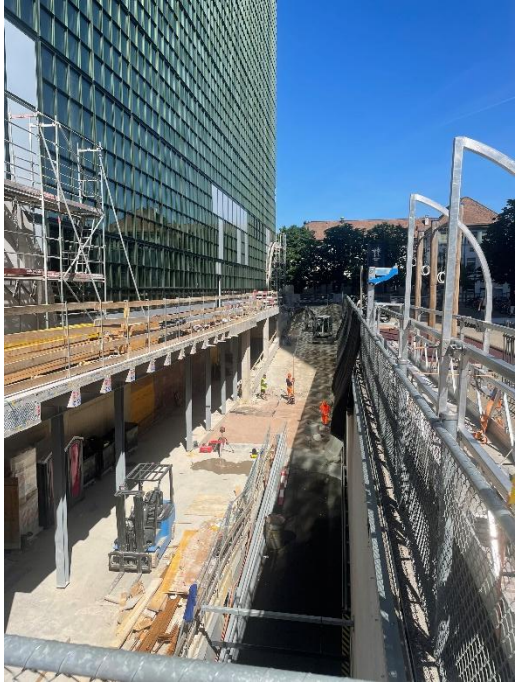
3. Ausbau der Obergeschosse OG2 – OG8

Innenwände erstellen, danach erfolgt die haustechnischen Installationen, der Einbau von Böden und Glastrennwänden sowie von Laboren und Möbeln.

4. Ausbau Erdgeschoss / Obergeschoss 1

Innenwände erstellen, danach erfolgt die haustechnischen Installationen, der Einbau von Böden und Glastrennwänden sowie von Laboren und Möbeln.

Aktuelle Baustellenbilder.



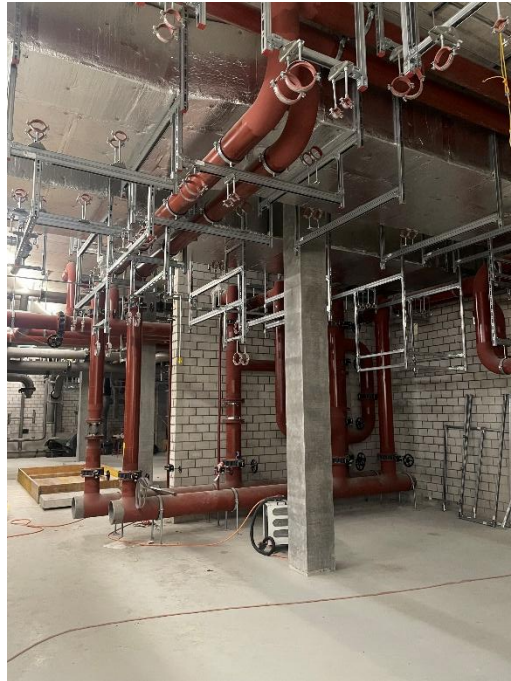
Rampe Areallogistiktunnel

Der Logistiktunnel verbindet die Gebäude Biozentrum, ETH-Departement BSSE, Pharmazentrum und den Neubau Biomedizin. Die Warenanlieferung erfolgt über die Schanzenstrasse, die Ausfahrt mündet in die Pestalozzistrasse.

Aktuelle Arbeiten

- Untergrund wird an neue Rampenneigung angepasst
- Kanalisation verlegen
- Vorbereitungsarbeiten für Bodenplatte

Aktuelle Baustellenbilder.



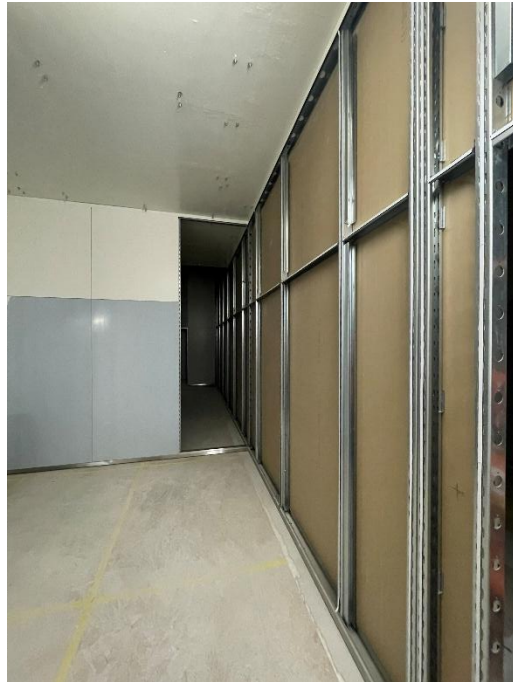
Untergeschosse

Einbau von Geräten wie:

- Speicher,
- Monoblöcke (Lüftung)
- Dampferzeuger
- Kältemaschinen

Haustechnische Installationen in den Zentralen auf mehreren Lagen werden an die Decken und Wänden montiert.

Aktuelle Baustellenbilder.



Untergeschosse

Innenwände: Leichtbauwände im Trockenbau

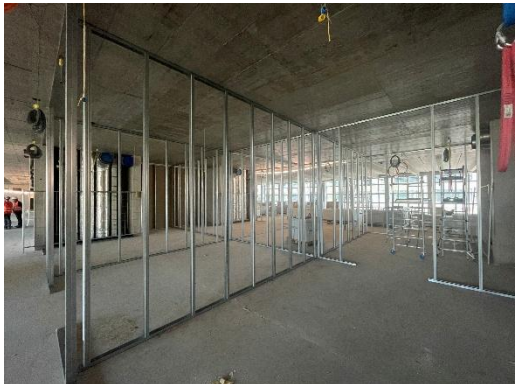
- Ständersystem aus Metall, mit beidseitiger Beplankung
- Innerhalb der Metallständer können Leitungen verdeckt montiert werden

Haustechnik

- Die Leitungen verbinden die Zentralen mit den Steigzonen.
- Über die Steigzonen werden die Medien (z.B. Wasser, Lüftung, etc.) auf die Stockwerke geführt.



Aktuelle Baustellenbilder.



2. Obergeschoss

Digitales Planhaus

- Die in der Planung erstellten Pläne werden am Bildschirm aufgerufen.
- Die Unternehmer haben somit Zugriff auf die aktuellsten Pläne.
- Die Planung kann in 3D angeschaut werden.
- Die Massangaben können individuell erstellt werden.

Innenwände

- Ständersystem, mit Beplankung
- Innerhalb der Metallständer können Leitungen verdeckt montiert werden

Steigzonen

- Installation der Haustechnik
- Leitungsnetz von Zentralen zu Stockwerk

Fragerunde und Diskussion.



Website & Newsletter.

unibas.ch/neubau-biomedizin





Universität
Basel

Vielen Dank
für Ihre Aufmerksamkeit.