

# Praxisbezug als Hindernis?

## #05 Workshop

Nationale Tagung - Studieren ohne Barrieren

Donnerstag 17.10.2013, Kollegienhaus der Universität Basel



# Agenda

- Vorstellung Koordinationsstelle
- Aufbau BSc Studium Physiotherapie (PT) an der ZHAW
- Kurzfilm
- Praktische Kompetenzen
- Praktische Herausforderungen
- Diskussion: Praxisbezug als Hindernis?

# Koordinationsstelle für sehbehinderte und blinde Studierende im BSc - Studiengang Physiotherapie

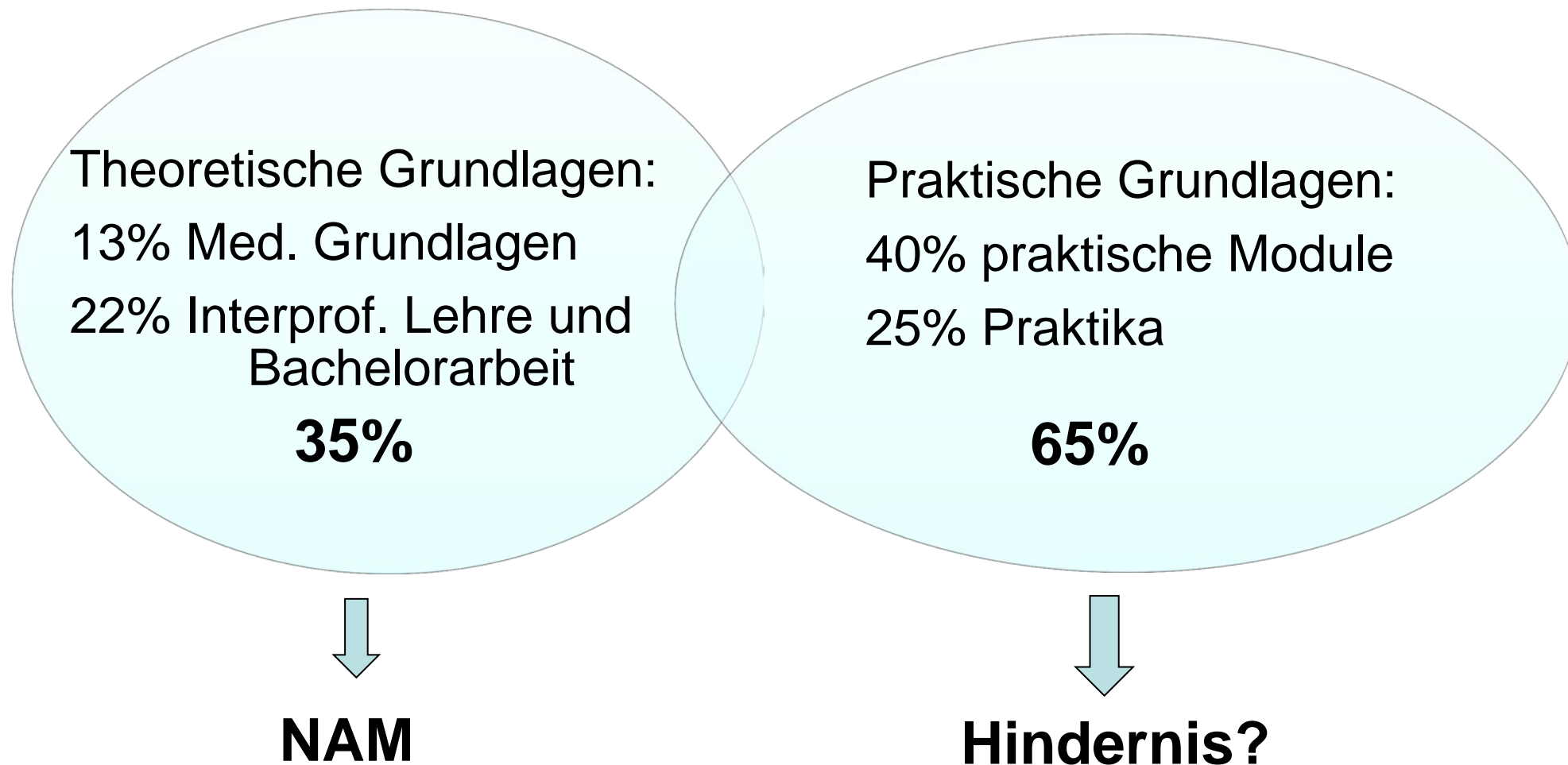
Christine Heinzmann


Anne Wälchli

- Jobsharing, je ca. 20-30%
- Verantwortlich für die Umsetzung von Hindernisfreiheit im BSc-Studiengang Physiotherapie
- Eine blinde Studierende und ein sehbehinderter Studierender immatrikuliert, drei Kandidatinnen 2014

# Praxisbezug als Hindernis?

## Aufbau BSc – Studium PT an der ZHAW





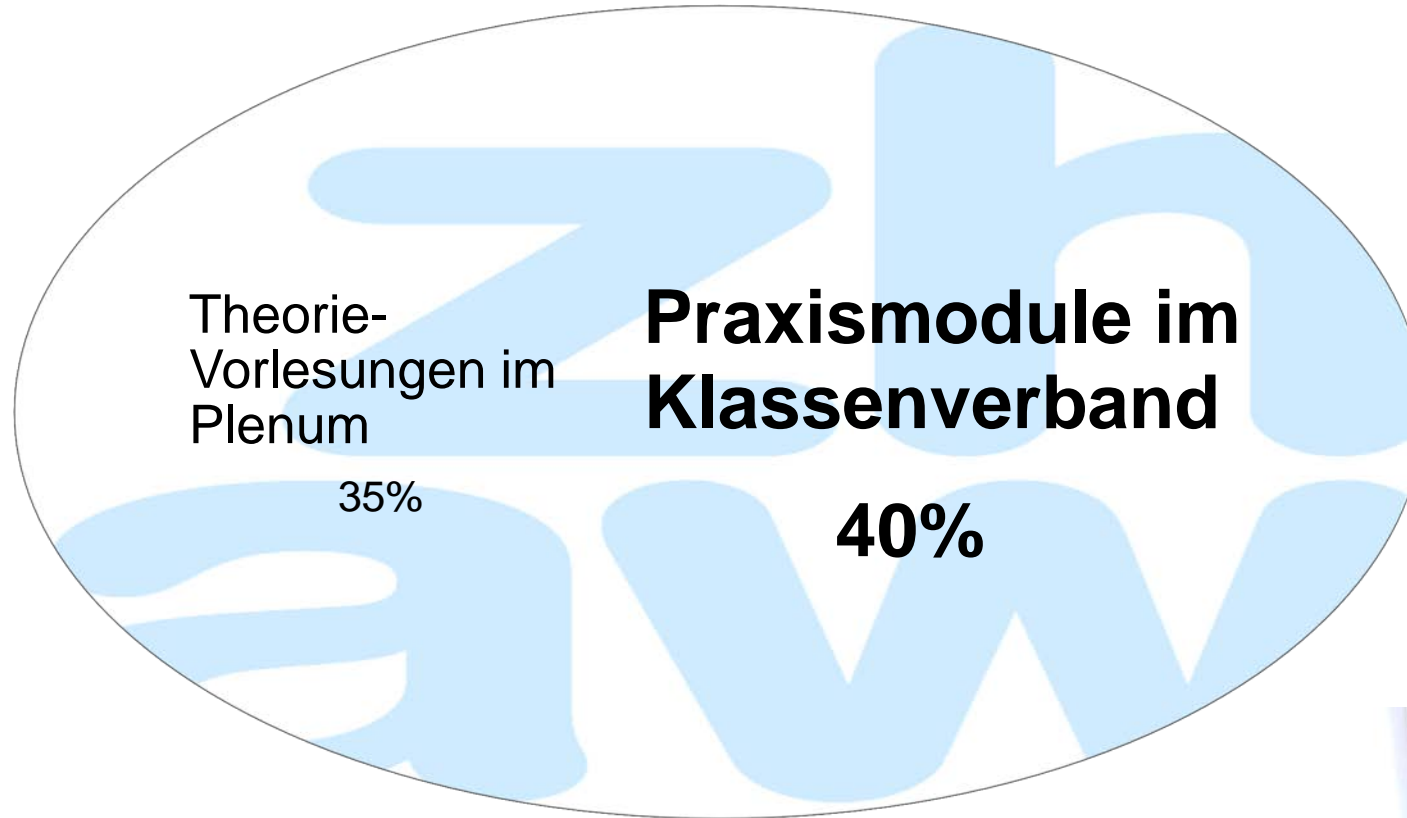
<http://www.srf.ch/player/tv/puls/video/blinde-pysiotherapeutin?id=b15c923f-95af-4e4e-8d42-ff7e65798dc6>

## Praktische Kompetenzen

- Ausführen von berufsspezifischen Tätigkeiten:  
Analyse, Beurteilung des Patientenproblems,  
Durchführen der Intervention, Beratung
- Räumliches Vorstellungsvermögen
- Management innerhalb der Rahmenbedingungen  
(Spital, Rehabilitationsklinik)



# Praktische Herausforderungen im Studium



**Praxismodule  
als Hindernis**



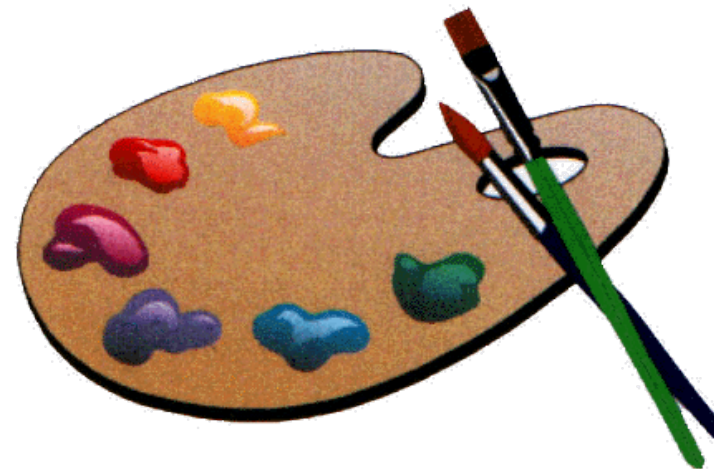


# Lösungsstrategien

Individuelle  
Lösungsstrategien  
anbieten

Stützunterricht

Unterrichts-  
assistenz



Information, Fragen  
beantworten



# Praktische Herausforderungen im Praktikum



- Geeignete Praktikumsinstitutionen?
- Knowhow?
- Zeitliche und finanzielle Ressourcen?

? **Praxismodule als Hindernis** ?



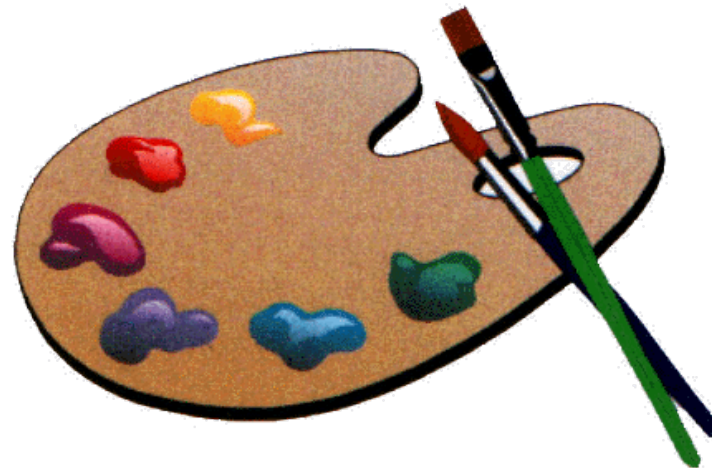
# Lösungsstrategien

Unterstützung vor Ort,  
vor und während  
Praktikum

Individuelle  
Lösungsstrategien  
anbieten

Information, Fragen  
beantworten

Akquise  
Aufklärungs-  
arbeit in  
Kliniken



Finanzielle  
Abgeltung  
durch IV



## Praxisbezug als Hindernis?



... sondern eine Herausforderung, die zu meistern ist

Mithilfe von

- Angepassten Instrumenten und Rahmenbedingungen
- Koordinationsstelle, angepassten Individuelle Lösungen
- Geeigneten Partnern



Besuchen Sie unsere Website

[www.gesundheit.zhaw.ch](http://www.gesundheit.zhaw.ch)

Christine Heinzmann, [heic@zhaw.ch](mailto:heic@zhaw.ch)

Anne Wälchli, [walc@zhaw.ch](mailto:walc@zhaw.ch)