



# Der Fachbereich

## *Ur- und Frühgeschichtliche und Provinzialrömische Archäologie*

- Die Ur- und Frühgeschichtliche Archäologie versteht sich als **historische Wissenschaft**. Sie beschäftigt sich anhand von **Bodenfunden** mit den Lebensbedingungen und -verhältnissen der Menschen von der Steinzeit über die Bronze- und Eisenzeit bis in das Frühe Mittelalter.
- Um ausgehend von den besonderen **Quellen** (überwiegend materielle Hinterlassenschaften) zu historisch aussagekräftigen **Interpretationen** zu gelangen, ist die **interdisziplinäre Zusammenarbeit** mit benachbarten Human- und Naturwissenschaften elementar.
- Auf diese Weise werden neue **Methoden** und **theoretische Ansätze** entwickelt, um die lange «schriftlose Geschichte» der Menschheit besser zu verstehen.



Universität  
Basel

Departement  
Altertumswissenschaften

# Ur- und Frühgeschichtliche Archäologie: Quellen



Dinge und Artefakte



Bodenverfärbungen  
und Baustrukturen



sterbliche Überreste





Universität  
Basel

Departement  
Altertumswissenschaften

# Ur- und Frühgeschichtliche Archäologie: Methoden



Fundbearbeitung



Entnahme von Bodenproben



Ausgrabung



«Graben» in der  
Fachliteratur



Öffentlichkeitsarbeit



Universität  
Basel

Departement  
Altertumswissenschaften

# Ur- und Frühgeschichtliche Archäologie: Interpretation



Der Befund:  
dicht gepackte Keramikscherben  
aus der Bronzezeit

Die Interpretation:  
«der Rest vom Fest»

Näheres unter: <https://edoc.unibas.ch/71825/1/9783906897356.pdf>



Universität  
Basel

Departement  
Altertumswissenschaften

# Ur- und Frühgeschichtliche Archäologie in Basel: Thematische Schwerpunkte



- Sozial-, Geschlechter- und Kindheitsgeschichte
- Archäologie und Gesellschaft
- Siedlungsarchäologie
- Archäologische Praxis:
  - Seminar mit Kantonsarchäolog\*innen
  - Übungen mit archäologischem Fundmaterial
  - Lehrgrabungen
  - Exkursionen



Universität  
Basel

Departement  
Altertumswissenschaften



# Termine

**13.1.2022, 15.15h-16.00h**

Präsentation von Prof. Dr. Brigitte Röder und Prof. Dr. Sabine Deschler-Erb  
via Zoom:

Zoom-Link: <https://unibas.zoom.us/j/68538513089?pwd=L3dNdFpLNldvZ0ZmZTlxSHdsckZ0Zz09>

Meeting-ID: 685 3851 3089

Kenncode: 405108

Angesprochen werden folgende Themen:

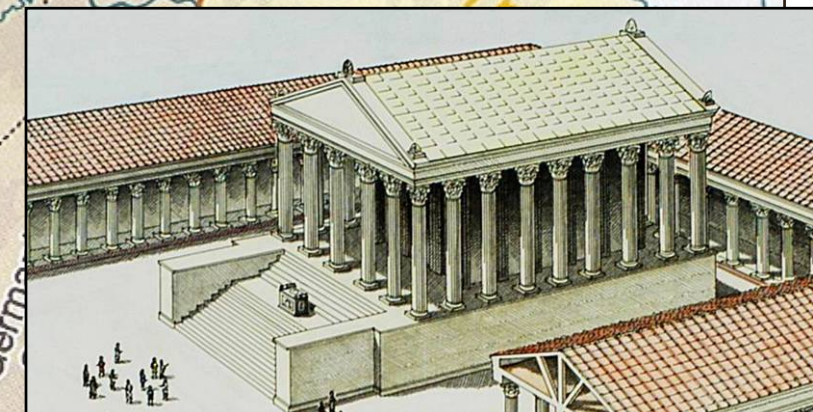
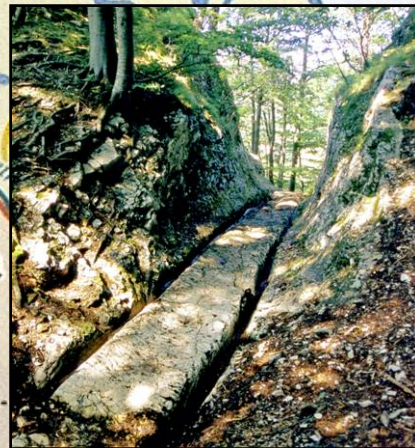
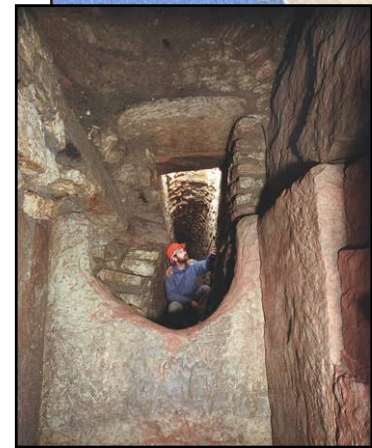
- Die Schwerpunkte Ur- und Frühgeschichtliche und Provinzialrömische & Prähistorische und Naturwissenschaftliche Archäologie
- Das Basler Profil: Integrative Archäologie
- Studienmöglichkeiten
- Lernziele
- Berufsfelder



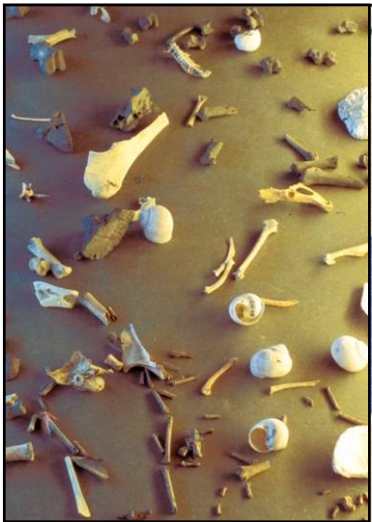
# Der Fachbereich

## *Ur- und Frühgeschichtliche und* *Provinzialrömische Archäologie*

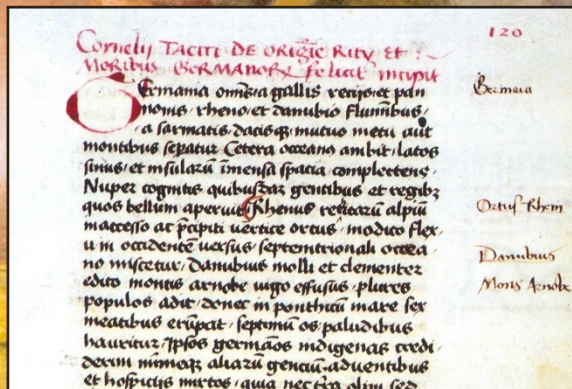
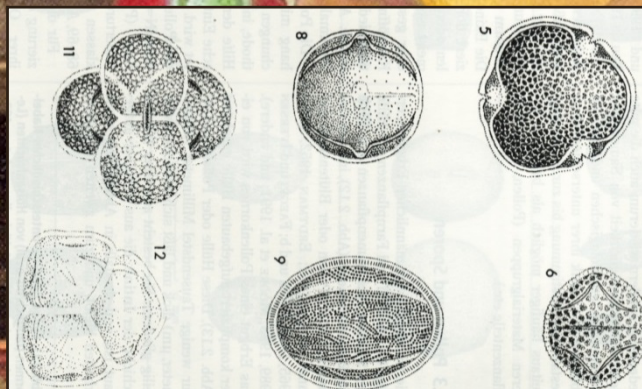
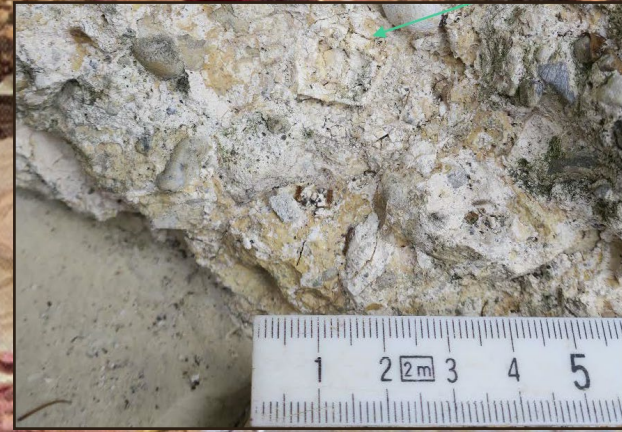
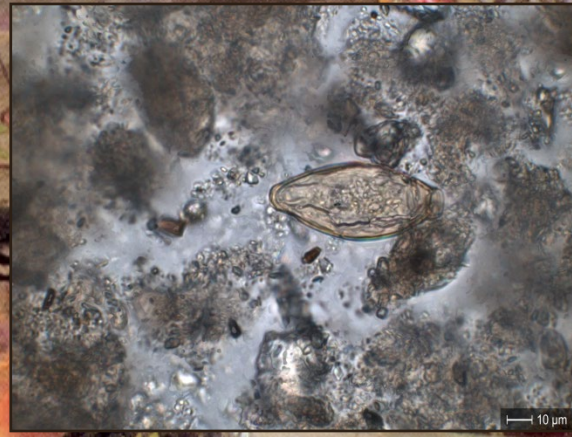
- Die provinzialrömische Archäologie („Lehre vom Alten“) ist – wie auch andere archäologische Disziplinen (Klassische Archäologie, Ur- und frühgeschichtliche Archäologie, Ägyptologie) – ein elementarer Bestandteil der modernen Geschichtswissenschaft.
- Die provinzialrömische Archäologie oder Archäologie der römischen Provinzen versucht anhand der schriftlichen und archäo(bio)logischen Quellen die Lebensbedingungen in den verschiedenen Regionen bzw. Provinzen des *imperium Romanum* zu rekonstruieren.



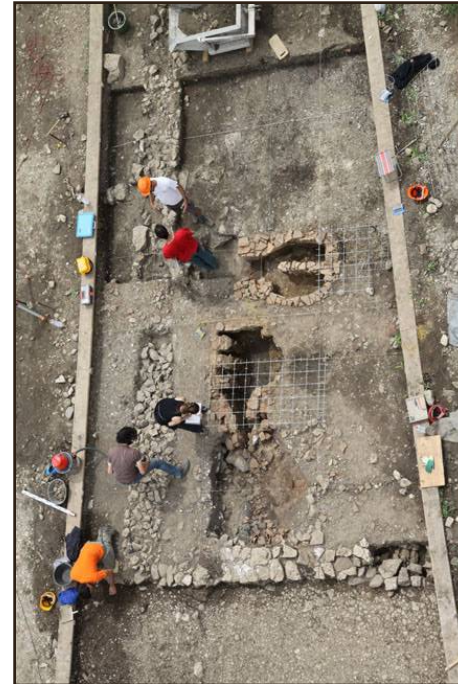




# Die Provinzialrömische Archäologie in Basel arbeitet 1. pluridisziplinär



## und 2. ausgesprochen praxisbezogen – und zwar nicht nur «outdoor»



# Häufig gestellte Fragen (1/2)

- **Wie schwierig sind die Prüfungen?**

Antwort: Die Prüfungen sind durch entsprechende Vorbereitung gut zu bewältigen.

- **Kann ich neben dem Studium arbeiten?**

Antwort: Ja, dies ist bei einer guten Organisation möglich, verzögert aber natürlich die Studiendauer.

- **Wie finanziere ich mein Studium?**

Antwort: <https://www.unibas.ch/de/Studium/Student-Life.html>

- **Wie steht es mit Auslandsaufenthalten?**

Antwort: Auslandsaufenthalte sind sowohl über Praktika, Lehrgrabungen usw. als auch über Gastaufenthalte an anderen Universitäten (Eucor, Erasmus+) möglich und sehr sinnvoll.

---

## Häufig gestellte Fragen (2/2)

- **Wie treffe ich meine Studienwahl?**

Antwort: Nachdem ich mich angemessen informiert habe und mit Menschen gesprochen habe, die im Fach arbeiten.

- **Welche Fähigkeiten muss ich für das Studium mitbringen?**

Antwort: Freude und Interesse am Fach, Ausdauer und Neugier

- **Was bedeuten Kreditpunkte in den verschiedenen Fächern?**

Antwort: An der Universität Basel entspricht 1 Kreditpunkt 30 Stunden studentischen Lernens im Rahmen von Teilnahme an Lehrveranstaltung, Selbststudium, Vorbereitung und Teilnahme an Prüfungen, u.a. Kreditpunkte können nur für bestandene Leistungen erworben werden und entsprechen nicht der Bewertung von Studienleistungen.

---

# Kontakte

## **Ur- und Frühgeschichtliche und Provinzialrömische Archäologie**

Petersgraben 51, 4051 Basel

<https://ufg.philhist.unibas.ch>

<https://vindonissa.philhist.unibas.ch>

Studienfachberatung (nach Vereinbarung):

Bachelor PRA und UFG: Dr. des. Anna Flückiger [a.flueckiger@unibas.ch](mailto:a.flueckiger@unibas.ch)

Für den Master:

PRA: Prof Dr. P.-A. Schwarz [peter-andrew.schwarz@unibas.ch](mailto:peter-andrew.schwarz@unibas.ch)

UFG: Prof. Dr. B. Röder [brigitte.roeder@unibas.ch](mailto:brigitte.roeder@unibas.ch)

Die jeweils aktuellen Studienpläne finden Sie auf der Website der Philosophisch-Historischen Fakultät (<https://philhist.unibas.ch>) unter „Studium“.

---

# Nächste Termine

## Schnupperveranstaltungen für Studieninteressierte im FS22

Proseminar, Ana Zora Maspoli:

***Einführung in die provinzialrömische Archäologie***

ACHTUNG: findet nicht wöchentlich statt (s. Termine im Vorlesungsverzeichnis)





Universität  
Basel

**Vielen Dank**  
für Ihre Aufmerksamkeit.

**Websites:**

<https://ufg.philhist.unibas.ch/de/home/>

<https://vindonissa.philhist.unibas.ch/de/home/>